

CARTE DES CLUBS ET CALENDRIER DES RANDONNEES

Présentation générale	1
1. Carte des clubs	2
1.1 Filtres de recherche	2
1.2 Mode carte	3
1.3 Mode tableau	5
2 Carte des évènements.....	6
2.1 Filtres de recherche	7
2.2 Mode carte	9
2.3 Mode tableau et export PDF	11

Présentation générale

Le calendrier des randonnées et les clubs sont désormais accessibles sur veloenfrance.fr, respectivement aux adresses suivantes :

Calendrier des randonnées : <https://veloenfrance.fr/ffvelo/calendrier-randonnees>

Clubs: <https://veloenfrance.fr/ffvelo/clubs>

Les randonnées permanentes sont désormais accessibles à cette adresse :

https://veloenfrance.fr/circuit.php?sous_type_circuit=201

Les informations affichées sur le calendrier des randonnées et la carte des clubs sont synchronisées avec les données saisies par les organisateurs. Ces informations ne sont pas modifiables dans veloenfrance.fr mais sur <https://ffcyclo.org>.

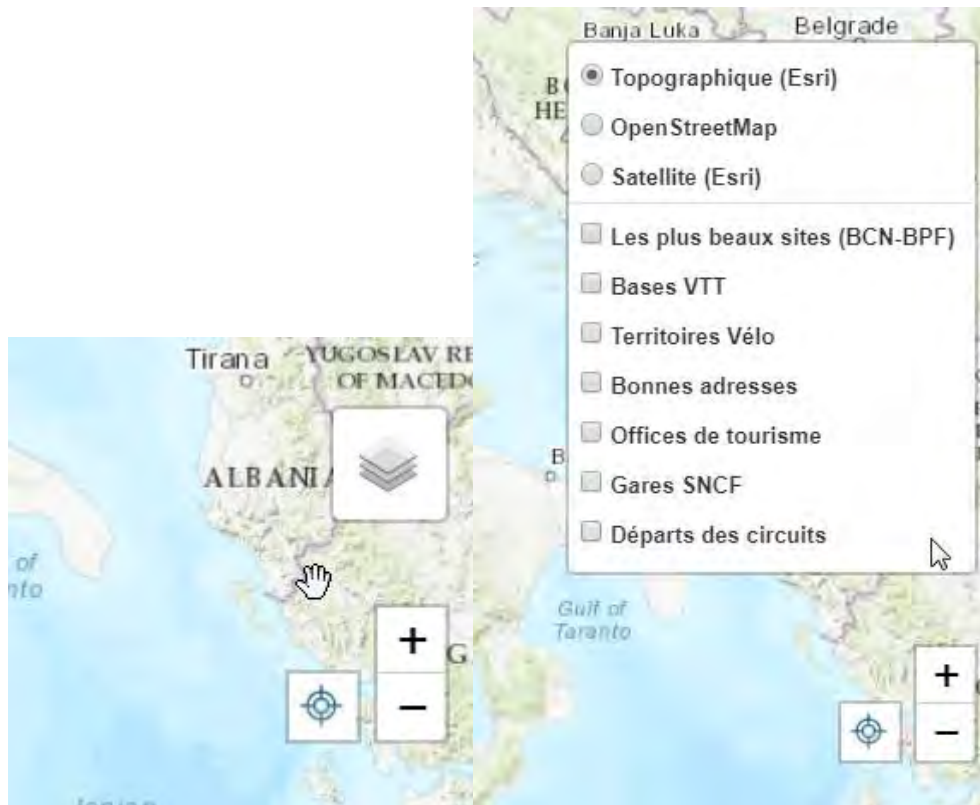
Si vous constatez une erreur sur le point de départ ou des informations concernant votre évènement, la géolocalisation de votre club, avant de nous en informer, vous pouvez vérifier ces éléments dans votre espace de saisie à cette adresse :

<https://ffcyclo.org/>



1. Carte des clubs

Le bouton situé en bas à droite de la carte représentant 3 carrés superposés permet, une fois ouvert, de changer de fond de carte et/ou d'ajouter des éléments (points d'intérêts, circuits) issus de veloencefrance.



Le bouton en forme de cible permet de géolocaliser l'utilisateur. Les boutons + et - permettent d'ajuster le niveau de zoom.

1.1 Filtres de recherche

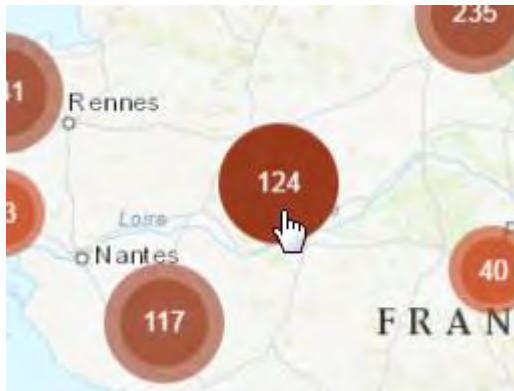
La zone de saisie intitulée « Lieux, Mots clés, Adresse » permet de saisir une recherche par mot clé. Les cases à cocher permettent de trier par types d'activités proposées par le Club.



Le bouton réinitialiser permet de rétablir les filtres à zéro et de retrouver le niveau de zoom initial.

1.2 Mode carte

Les clubs sont regroupés en cercles numérotés appelés « clusters ». Le principe des clusters est de regrouper les clubs pour une meilleure lisibilité. Cela évite d'avoir des milliers de points sur la carte.



Sur cet exemple, il y a 124 clusters au niveau d'Angers. Le fait de cliquer sur un cluster zoome automatiquement sur la zone. Le cluster se « casse » en clusters de plus petites taille jusqu'à atteindre l'icône du club, sur lequel le clic permet d'ouvrir l'infobulle (voir ci-dessous).



Le bouton intitulé « VOIR LA FICHE » permet d'ouvrir la fiche descriptive du club, qui contient toutes les informations utiles (voir ci-dessous)

ASS SPORT AVRILLE CYCLOTOURIS ✕

049 - MAINE-ET-LOIRE

← PARTAGER COMMENTER

SIÈGE SOCIAL : **ACTIVITÉS PROPOSÉES :**

Adresse : ROND POINT DU GENERAL DE GAULLE
Code postal : 49240
Ville : AVRILLE
Téléphone : 0241345058
Mail : asacyclo@laposte.net
site : http://www.asacyclo-avrille.fr

Route

CORRESPONDANT :

Nom : DUVAL
Prénom : EVELYNE
Mail : evduvjacq@orange.fr
Téléphone : 0241345058

CE CLUB DÉPEND :


DU DÉPARTEMENT : MAINE-ET-LOIRE

Adresse : 4 ROUTE DE BLOU
Code postal : 49160
Ville : LONGUE JUMELLES
Téléphone : 0241527571
Fax : 06885473026
Mail : rolandguyet@gmail.com
site : http://maine-loire.ffct.org/

DE LA RÉGION : PAYS DE LA LOIRE

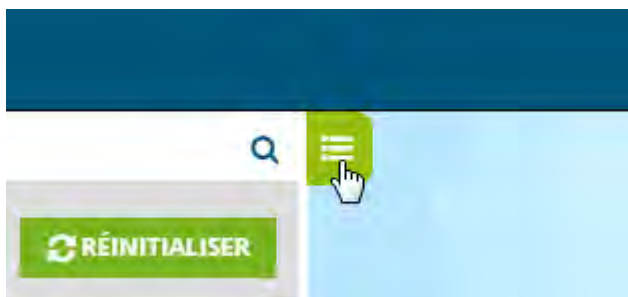
Adresse : 80 RUE DES COTEAUX
Code postal : 49400
Ville : SAUMUR
Téléphone : 0678799861
Mail : anne-marie.francois@wanadoo.fr
site : http://paysdelaloire.ffct.org/

ASS SPORT AVRILLE CYCLOTOURIS ✕
AVRILLE(049)

 0241345058
✉ Contacter
🌐 Site web
VOIR LA FICHE

1.3 Mode tableau

Le mode tableau permet de s'affranchir de la carte.



Les données étant conséquentes, il est préférable de choisir une date avant de cliquer sur le bouton du tableau.

Une fois le tableau ouvert, il est possible de trier les données par ordre croissant/décroissant (voir ci-dessous) :

Ville
ACHERES
AGDE
AGEN
AGEN

Dans le tableau, il est possible :

- de rechercher par département :

Ecoles / Accueil jeune
ain
CODEP AIN
CODEP ILLE-ET-VILAINE
CODEP MAINE-ET-LOIRE

- de consulter la fiche descriptive d'un club :

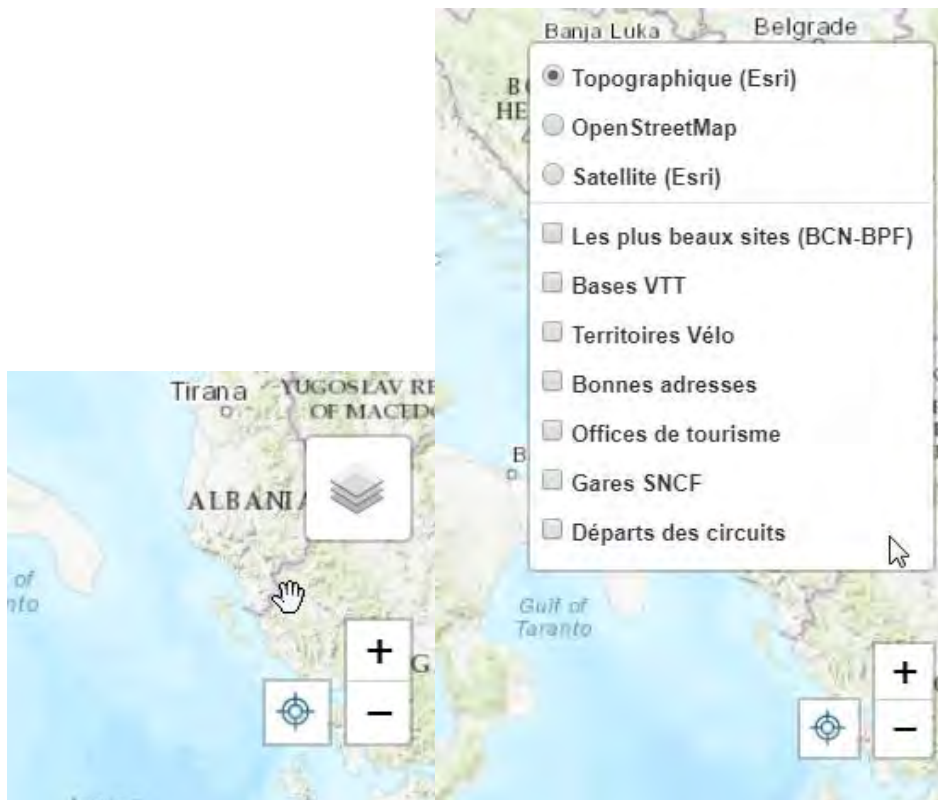
Jeune
✓
FICHE

En cliquant sur le bouton précédent du navigateur ou sur le bouton du tableau, on passe de la carte au tableau (on revient au mode tableau) et la sélection est conservée.



2 Carte des évènements

Le bouton situé en bas à droite de la carte représentant 3 carrés superposés permet, une fois ouvert, de changer de fond de carte et/ou d'ajouter des éléments (points d'intérêts, circuits) issus de veloenfance.



Le bouton en forme de cible permet de géolocaliser l'utilisateur. Les boutons **+** et **-** permettent d'ajuster le niveau de zoom.

2.1 Filtres de recherche

Les filtres sont fermés par défaut pour optimiser l'espace. Il suffit de cliquer sur « FILTRES » ou sur la flèche pour dérouler ceux-ci. Les filtres sont exploitables par :

- Types de pratiques
- Difficulté
- Types de randonnées
- Distance

Lieux, Mots clés, Adresse...

FILTRES **RÉINITIALISER**

Du : Au :

Route	<input checked="" type="checkbox"/>
VTT	<input checked="" type="checkbox"/>
Marche	<input checked="" type="checkbox"/>
Très facile	<input type="checkbox"/>
Facile	<input type="checkbox"/>
Difficile	<input type="checkbox"/>
Très difficile	<input type="checkbox"/>

TYPE DE CIRCUITS

0 km 250 km et +

Pour recherche par type de randonnées, cliquer sur « TYPE DE CIRCUITS » pour dérouler la section.



Les filtres étant nombreux, les intitulés des randonnées peuvent gêner visuellement. Pour cela, cette partie est déplaçable par l'utilisateur grâce à ce bouton :

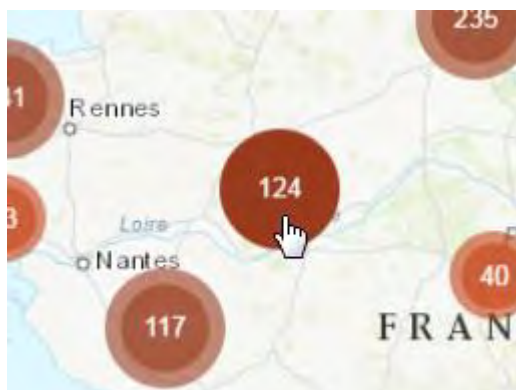


Il est nécessaire de conserver le clic gauche de la souris enfoncé tout en bougeant la souris dans la direction souhaitée pour déplacer l'élément (voir ci-dessous).



2.2 Mode carte

Les évènements sont regroupés en cercles numérotés appelés « clusters ». Le principe des clusters est de regrouper les clubs pour une meilleure lisibilité. Cela évite d'avoir des milliers de points sur la carte.



Sur cet exemple, il y a 124 clusters au niveau d'Angers. Le fait de cliquer sur un cluster zoome automatiquement sur la zone. Le cluster se « casse » en clusters de plus petite taille jusqu'à atteindre l'icône de l'évènement, sur lequel il est possible de cliquer pour ouvrir l'infobulle (voir ci-dessous).



Le bouton intitulé « VOIR LA FICHE » permet d'ouvrir la fiche descriptive de l'évènement, qui contient toutes les informations utiles (voir ci-dessous)

BREVET DE RANDONNEURS MONDIAUX DE 300x KM

BREVETS / 250 KM ET PLUS / RANDONNEUR

LE 14/04/2019

← PARTAGER
COMMENTER

INFOS PRINCIPALES :

Date : 14/04/2019
Lieu de départ : VELODROME, RUE MONTESQUIEU
Ville de départ : 49000 ANGERS
Horaires d'accueil : de 04h00 à 05h00
Lieu d'arrivée: VELODROME, RUE MONTESQUIEU
Ville d'arrivée : 49000 ANGERS
Cloture : 01h00

CORRESPONDANT :

Nom : CHABIRAND
Prénom : JEAN-CLAUDE
Adresse : 13 RUE DE L'AUMONERIE
Code postal : 49080
Ville : BOUCHEMAINE
Téléphone : 0241771644
Mail : jc.chabirand@free.fr
site : http://www.rc-anjou-asso.fr/

ORGANISATION :

N°Fédéral - Nom : 04196 - RANDON CYCLOS ANJOU

TARIFS :

Adultes adhérents FFVélo
5 €
-18 ans adhérents FFVélo
gratuit
Adultes
7 €
-18 ans
7 €

ACCUEIL :

- Accueil Handicap
- Développement durable
- Spécifique femme

DISTANCE & DÉNIVELÉS :

ROUTE

CIRCUIT ROUTE 1:
Distance(km): 300

BOÎTE À GPX :

BREVET DE RANDONNEURS MONDIAUX DE 300 KM

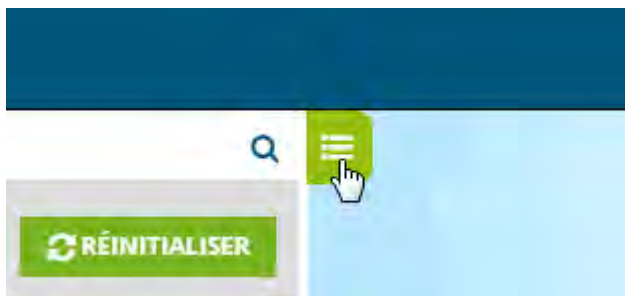
ANGERS(049)

14/04
2019

Brevets
250 Km et plus
[VOIR LA FICHE](#)

2.3 Mode tableau et export PDF

Le mode tableau permet de s'affranchir de la carte.



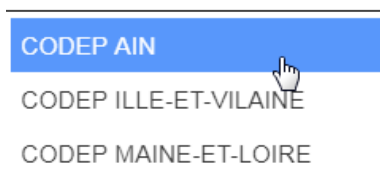
Les données étant conséquentes, il est préférable de choisir une date avant de cliquer sur le bouton du tableau.

Une fois le tableau ouvert, il est possible de trier les données par ordre croissant/décroissant (voir ci-dessous) :

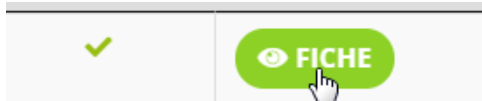
Date	Nom
12/01/2019	5EME RAND'OGNON DE NUIT
12/01/2019	CDER DE LA SARTHE
12/01/2019	DODECAUDAX LA VIE DE CHATEAU
13/01/2019	RANDONNEE LA SOLOGNOTE
13/01/2019	LA MARCHÉ DOMONTOISE

Dans le tableau, il est possible d'appliquer une recherche par département :

ain



De consulter la fiche descriptive d'un club :



En cliquant sur le bouton précédent du navigateur ou sur le bouton du tableau, on passe de la carte au tableau (on revient au mode tableau) et la sélection est conservée.



Pour exporter un PDF, il faut au minimum sélectionner une région ou un département. L'export PDF étant assez long, la sélection est donc limitée à 300 évènements.

ile de |

COREG ILE DE FRANCE

TÉLÉCHARGER LE PDF

Exemple :

La sélection de la région Île-de-France renvoie 445 évènements dans le tableau. En cliquant sur le bouton télécharger le PDF, le message d'erreur suivant apparaît :

Veuillez saisir une période inférieure à 6 mois.

× COREG ILE DE FRANCE ×

Département(s)


TÉLÉCHARGER LE PDF



Veuillez saisir une période inférieure à 6 mois







09/02/2019	NOCTURNE VERNEUILLA
10/02/2019	RANDONNEE VTT DU BE
17/02/2019	2EME BALORY VERTE

Affichage de l'élément 1 à 15 sur 445 éléments

Pour sélectionner une période, se rendre dans les filtres :

FILTRES  **RÉINITIALISER**

 **08/01/2019**  **30/04/2019**

-  **Route**
-  **VTT**
-  **Marche**
-  **Très facile**
-  **Facile**
-  **Difficile**

< **avril 2019** >

Lu	Ma	Me	Je	Ve	Sa	Di
1	2	3	4	5	6	7
8	9	10	11	12	13	14
15	16	17	18	19	20	21
22	23	24	25	26	27	28
29	30	1	2	3	4	5
6	7	8	9	10	11	12

Il y a désormais 148 éléments. Le PDF est à présent exportable.

FRANCE

Département(s)

TÉLÉCHARGER LE PDF

10/02/2019	RANDONNEE VTT DU BEAU MOLLET
17/02/2019	2EME BALORY VERTE

Affichage de l'élément 1 à 15 sur 148 éléments